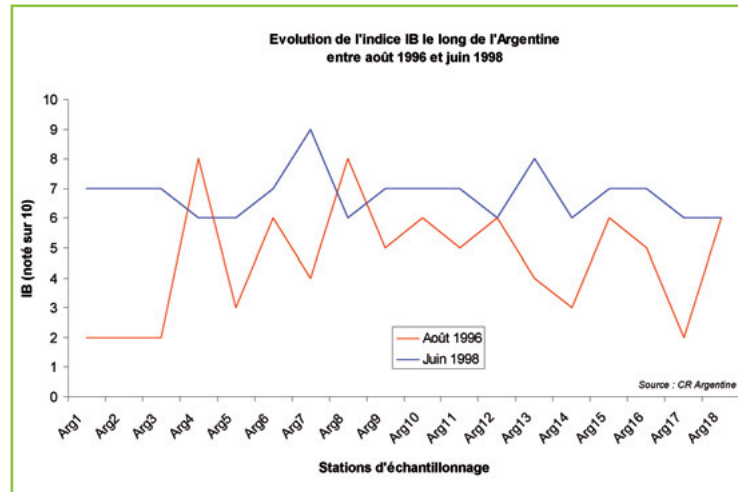
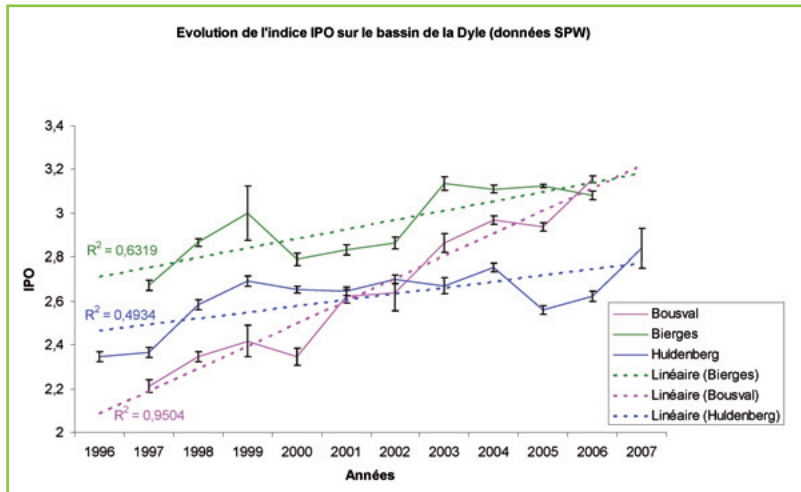
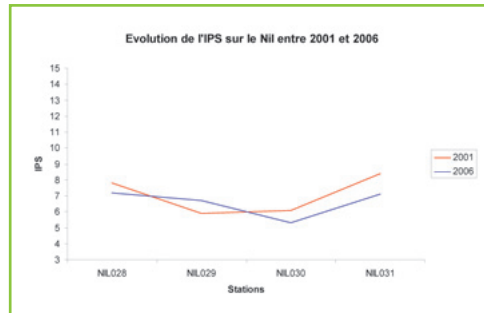
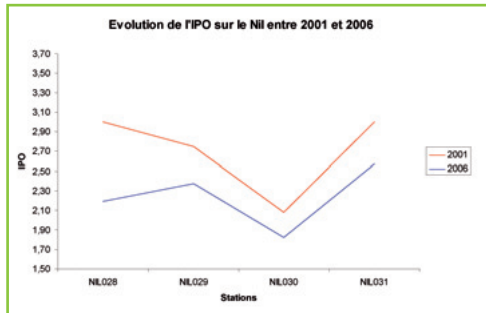
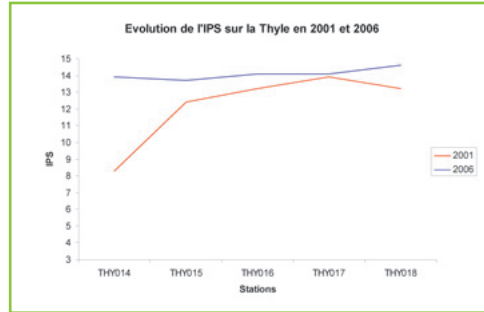
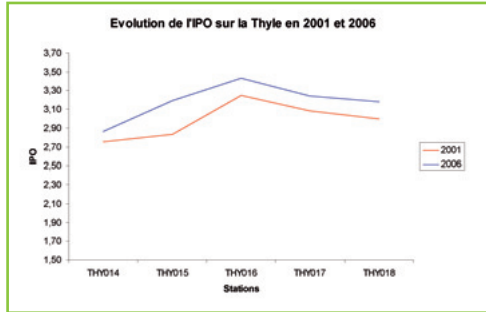
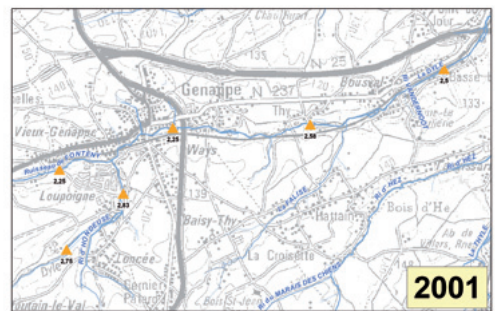


## 5. Evolution de la qualité des cours d'eau dans le temps

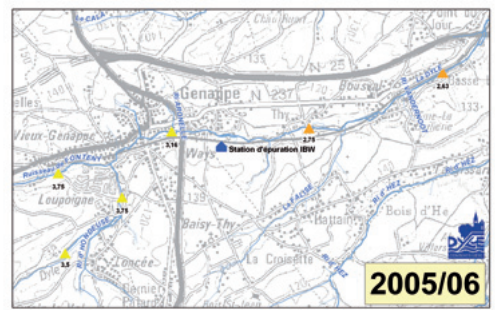


### La qualité de l'eau de la Dyle à Genappe s'améliore

Suite à la pose du collecteur à Genappe et à la mise en service de la station d'épuration IEW de Vélons en 2000, les eaux de la Dyle et du Fonteyne se sont fortement améliorées. Les résultats sont meilleurs en amont de la station, étant donné que les égouts ne s'y répandent plus. Un effort est encore cependant à réaliser en aval de la station pour que tous les particules soient rattachés à l'épuration et ne rejoignent plus leurs lieux usuels dans la rivière. A Bousval, par contre, les égouts ne sont pas repris dans un collecteur et débouchent encore dans la rivière.



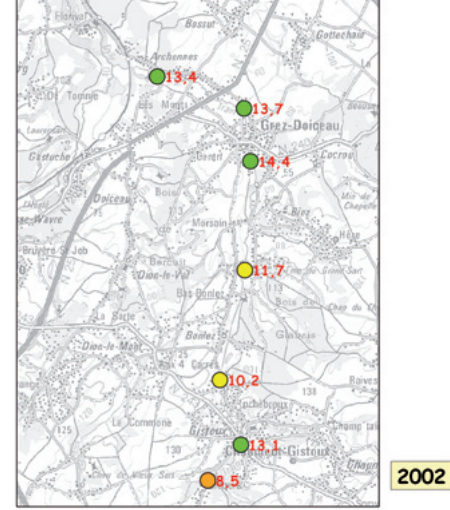
Indice IPO \* ▲ Mauvais (1 - 1.9) ▲ Médiocre (2 - 2.99) ▲ Moyen (3 - 3.9) ▲ Bon (4 - 4.5) ▲ Très bon (4.6 - 5)



Cartographie : Centre culturel du Brabant wallon. Fond de carte : Copyright IGN, SPW/DGARNE (conv. 00029-457). Analyses : Centre provincial de régression et de la ruralité - La Hulpe. \* Indice de pollution organique

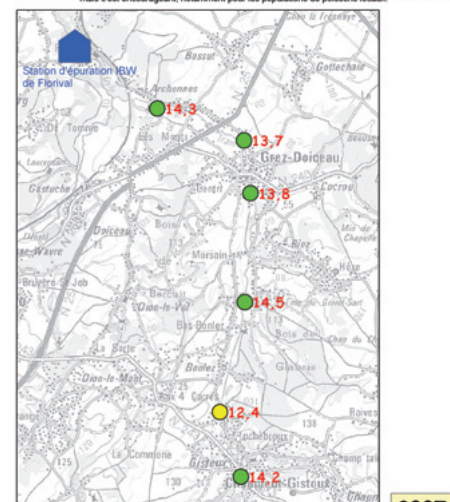
### AMÉLIORATION DES EAUX DU TRAIN

Cet indice se détermine à partir de prélèvements de diatomées (algues microscopiques). La valeur de l'indice IPS varie de 1 à 20 (correspondant à la qualité la meilleure). La méthode permet d'estimer le niveau de pollution organique de l'eau et son eutrophisation (azote, phosphore) par les rejets domestiques et les activités agricoles.



Indice IPS ● Mauvais ● Médiocre ● Moyen ● Bon ● Très bon

Suite à la pose du collecteur le long du Train et à la mise en service de la station d'épuration IEW à Florival en 2006, les eaux du Train se sont améliorées. L'indice IPS (évaluation des diatomées) montre des valeurs plus élevées en 2007 ainsi qu'un saut de classe au niveau de deux stations. Ces premiers résultats sont bien sûr à confirmer sur le plus long terme, et à croiser avec d'autres indicateurs, mais c'est encourageant, notamment pour les populations de poissons locales.



Cartographie : Centre Culturel du Brabant wallon. Fond de carte : Copyright IGN cellule Contrat de Rivière. Analyses : Robert Iserebant - UCL