

Lutte contre les plantes invasives

- Bilan 2010 - 2012

- Planification 2013 *et al.*



Bilan masse d'eau de la Lasne - DG03R -

Masse d'eau
de la Lasne
(33,8 + 6,4 km)

WATERLOO

LA HULPE

ARGENTINE

MASERINE






ARGENTINE

RIXENSART

LASNE

WAVRE

Légende

-  3 années de gestion
-  2 années de gestion
-  1 année de gestion
-  Limite communale
-  Réseau hydrographique

SMOHAIN

LASNE

SMOHAIN

LASNE

OTTIGNIES-LOUVAIN-LA-NEUVE



500

M



BROUES

GENAPPE

Budget : Province du BW & CRDG
Aide logistique : Communes, associations & riverains

$L_t = \sim 36 \text{ km}$

$\sim 19,6 \text{ km}$

$\sim 6 \text{ km}$

$\sim 10,5 \text{ km}$

Berce du Caucase

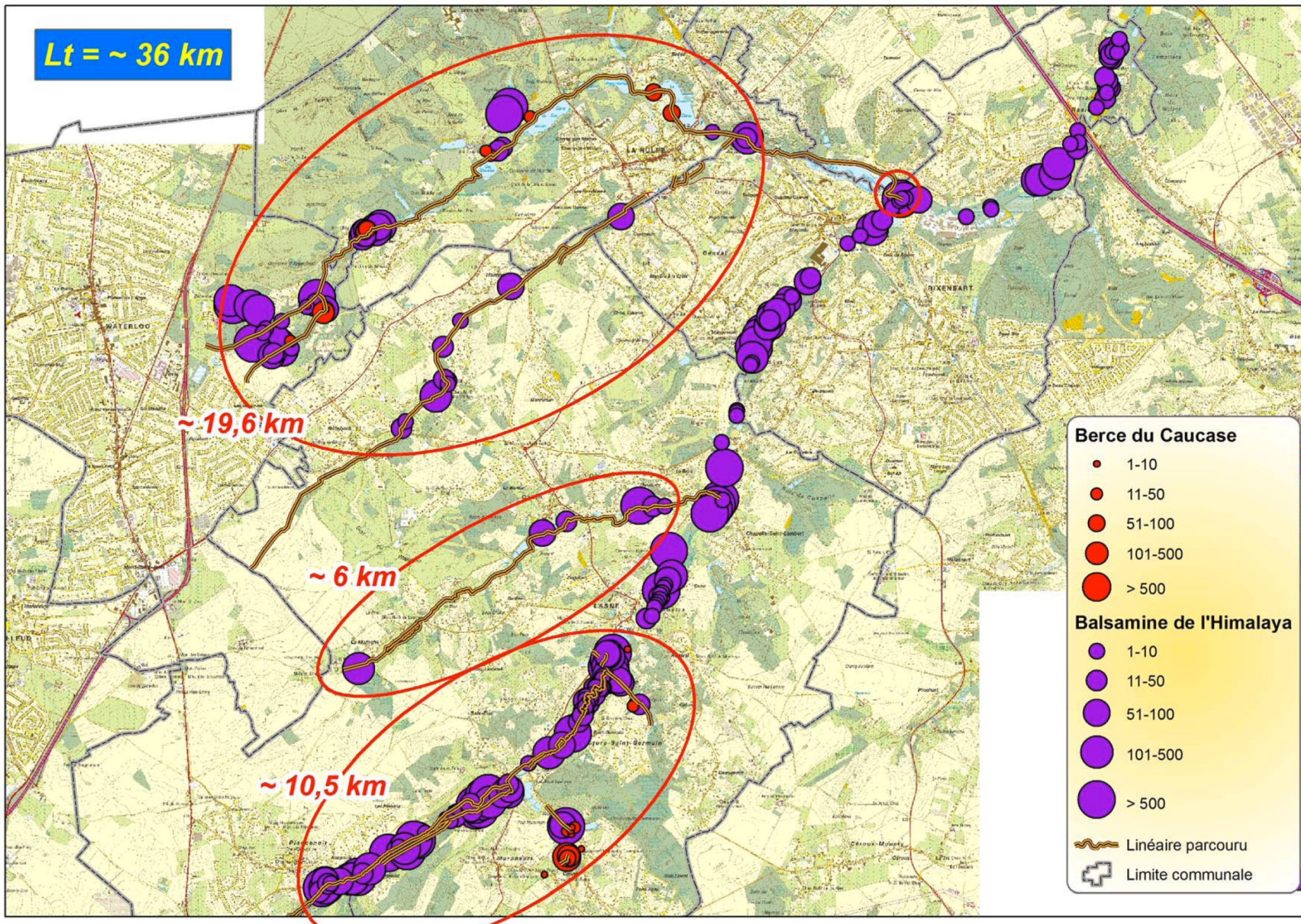
- 1-10
- 11-50
- 51-100
- 101-500
- > 500

Balsamine de l'Himalaya

- 1-10
- 11-50
- 51-100
- 101-500
- > 500

— Linéaire parcours

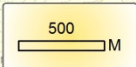
⊕ Limite communale



39 km

Balsamine de l'Himalaya

- 1-10
- 11-50
- 51-100
- 101-500
- > 500



Berce du Caucase

- 1-10
- 11-50
- 51-100
- 101-500
- > 500

Lutte contre les
plantes invasives
(2013)

-
action grande échelle

Linéaire à parcourir

Hez

Thyle

CHASTRE

VILLERS-LA-VILLE

Gentissart

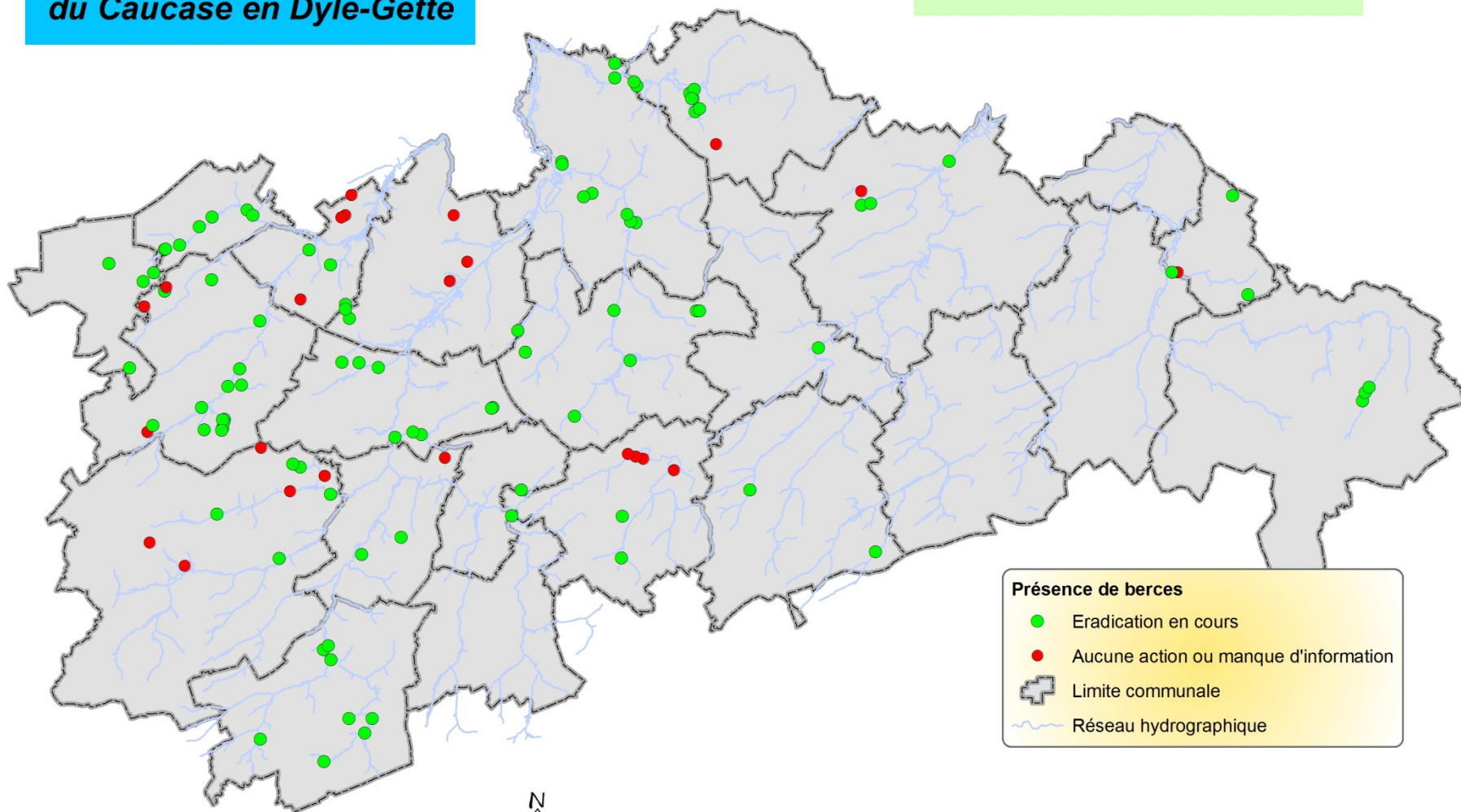


Budget : Province du BW + SPW & CRDG
Aide logistique : Communes, associations & riverains

**Sites envahis par la berce
du Caucase en Dyle-Gette**

79 %

*Actions CRDG + Plan Berce
après 3 années de lutte*



Présence de berces

- Eradication en cours
- Aucune action ou manque d'information
- ⊕ Limite communale
- ~ Réseau hydrographique

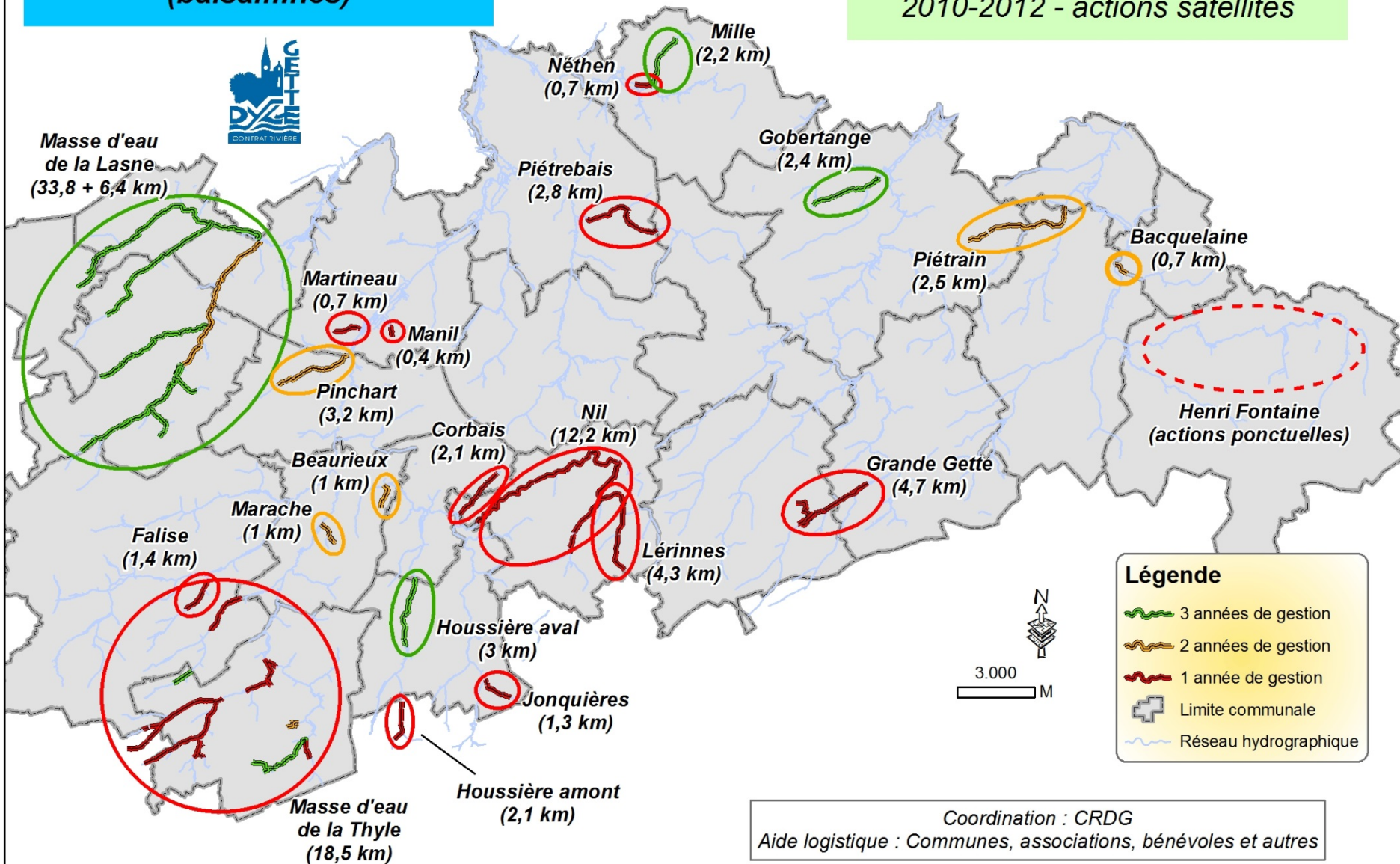
*Coordination : CRDG
Maîtres d'oeuvre : Communes, Provinces, SPW, CRDG & propriétaires*

Linéaire de cours d'eau traités (balsamines)

"Lutte contre les plantes invasives"
2010-2012 - actions satellites

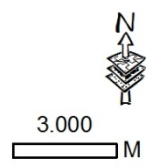


Masse d'eau
de la Lasne
(33,8 + 6,4 km)



Légende

- 3 années de gestion
- 2 années de gestion
- 1 année de gestion
- Limite communale
- Réseau hydrographique



Coordination : CRDG
Aide logistique : Communes, associations, bénévoles et autres

Situation balsaminique
-
état des lieux (29.04.13)

